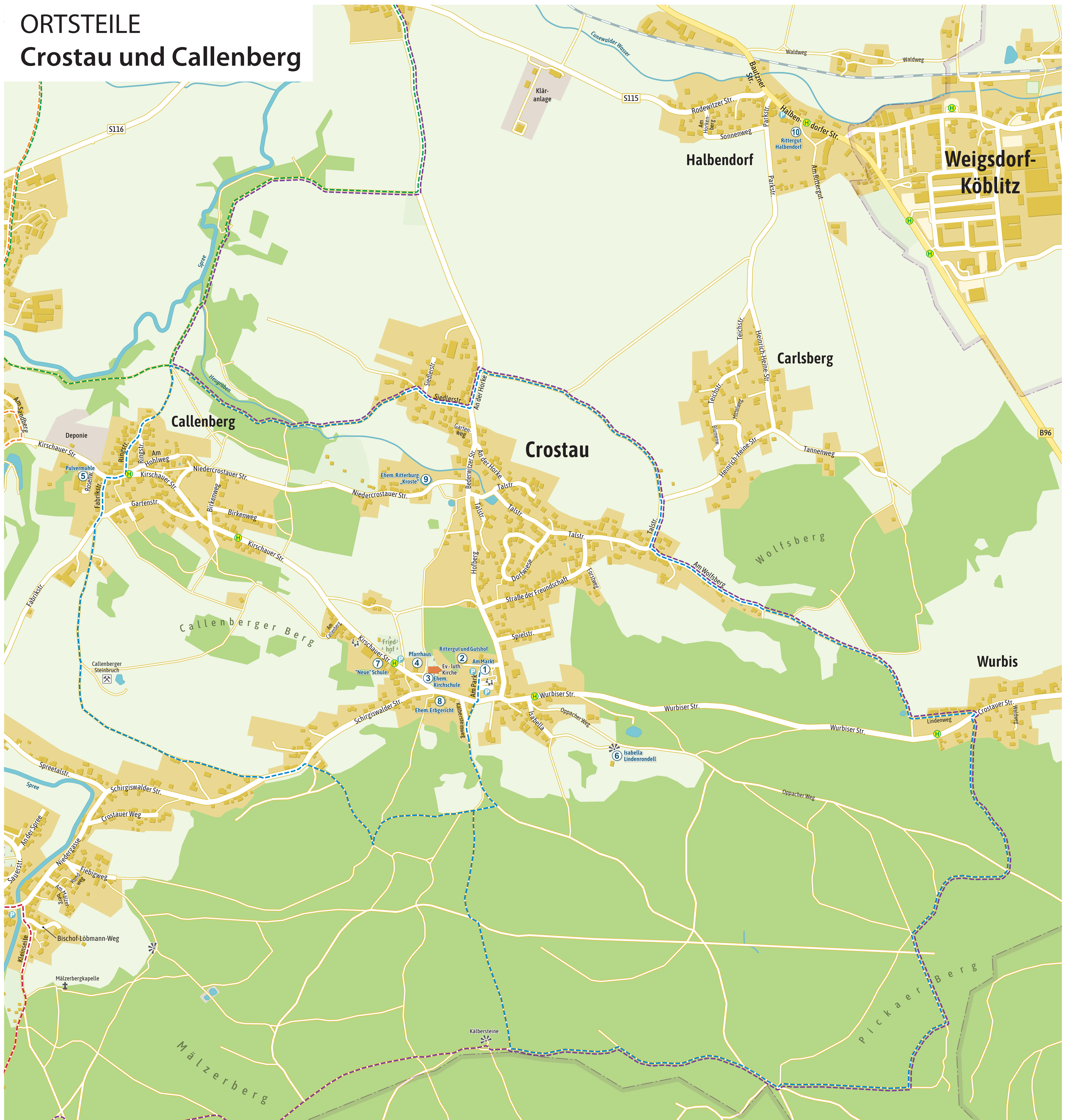


# ORTSTEILE Crosta und Callenberg



## Zeichenerklärung

- |                    |                    |
|--------------------|--------------------|
| Wichtiges Gebäude  | Kapelle            |
| Bahnhof            | Spielplatz         |
| Bushaltestelle     | Bank / Geldautomat |
| Aussichtspunkt     | Supermarkt         |
| Öffentl. Parkplatz | Apotheke           |
| Steinbruch         | Ärztehaus          |
| Hütte              |                    |

## Wanderwege

- Rundweg Schirgiswalde-Kirschau
- Großer Crostauer Rundweg
- Großer Schirgiswalder Rundweg
- Rundweg Rodewitz
- Körserundweg

0 250 500 750 1.000 m

Karte: © Simplymaps.de  
Geodaten: © OpenStreetMap-Mitwirkende

## Sehenswürdigkeiten

- |                        |                               |
|------------------------|-------------------------------|
| Am Park                | Ehemalige Ritterburg „Kroste“ |
| Rittergut und Gutshof  | Rittergut Halbendorf          |
| Ehem. Kirchschule      |                               |
| Pfarrhaus              |                               |
| Pulvermühle            |                               |
| Isabella Lindenrondell |                               |
| Neue Schule            |                               |
| Ehem. Erbgericht       |                               |

## Einkaufsmöglichkeiten, Beherbergungsbetriebe und Restaurants

[www.stadt-schirgiswalde-kirschau.de](http://www.stadt-schirgiswalde-kirschau.de)

