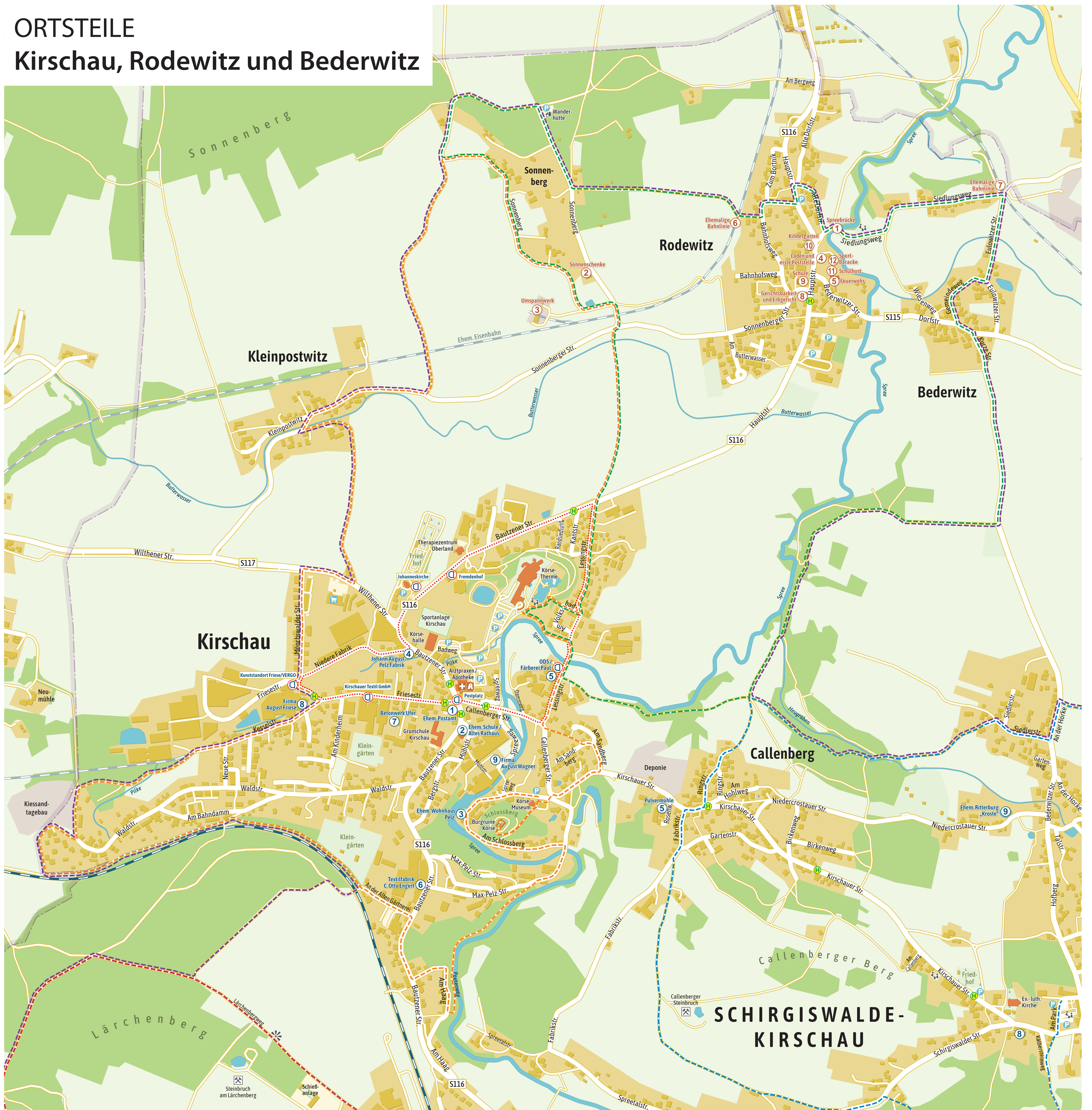


ORTSTEILE Kirschau, Rodewitz und Bederwitz



Zeichenerklärung

- | | |
|-------------------|--------------------|
| Wichtiges Gebäude | Kapelle |
| Bahnhof | Spielplatz |
| Bushaltestelle | Bank / Geldautomat |
| Aussichtspunkt | Supermarkt |
| Öffntl. Parkplatz | Apotheke |
| Steinbruch | Ärztehaus |
| Hütte | |

Wanderwege

- | |
|--------------------------------|
| Rundweg Schirgiswalde-Kirschau |
| Großer Schirgiswalder Rundweg |
| Körperrundweg |
| Rundweg Rodewitz |
| Großer Crostauer Rundweg |
| Industrieroute mit Stationen |
| Postplatz |

Sehenswürdigkeiten

- ### Kirschau
- ① Ehem. Postamt von Kirschau
 - ② Ehem. Schule, Gemeindeamt u. Rathaus
 - ③ Ehem. Wohnhaus Pelz „Am Schlossberg“ Nr. 12
 - ④ Johann August Pelz Fabrik
 - ⑤ ODS Färberei Paul
 - ⑥ Textilfabrik C. Otto Engert
 - ⑦ ~~Betonwerk Ufer GmbH Kirschau~~
 - ⑧ Firma August Friese
 - ⑨ Firma August Wagner Landmaschinenbau

Rodewitz / Bederwitz

- ① Sprebrücke
- ② Sonnenschenke
- ③ Umspannwerk
- ④ Laden und erste Poststelle
- ⑤ Feuerwehr
- ⑥ Ehem. Bahnlinie
- ⑦ Ehem. Bahnlinie
- ⑧ Gerichtsbarkeit und Erbgericht
- ⑨ Schule
- ⑩ Kindergarten
- ⑪ Schulhort
- ⑫ Sportbaracke

Einkaufsmöglichkeiten, Beherbergungsbetriebe und Restaurants

www.stadt-schirgiswalde-kirschau.de



0 250 500 750 1.000 m

Karte: © Simplymaps.de
Geodaten: © OpenStreetMap-Mitwirkende